

# ГРАФИЧЕСКОЕ ОПИСАНИЕ

местоположения границ публичного сервитута

**Публичный сервитут в целях размещения объекта «Распределительный газопровод высокого давления Р 1,2 МПа с установкой ГРПШ, среднего давления Р 0,3 МПа, расположенный по адресу: Московская область, Можайский городской округ, д. Желомеево. Догазификация деревни Желомеево, Можайский городской округ Московская область» в отношении земельного участка с кадастровым номером 50:18:0050406:278**

(наименование объекта, местоположение границ которого описано (далее - объект))

## Раздел 1

Сведения об объекте		
№ п/п	Характеристики объекта	Описание характеристик
1	2	3
1	<i>Местоположение объекта</i>	<i>Московская область, Можайский городской округ, д. Желомеево</i>
2	<i>Площадь объекта +/- величина погрешности определения площади (P +/- Дельта P)</i>	<i>366 +/- 7 кв.м.</i>
3	<i>Иные характеристики объекта</i>	-

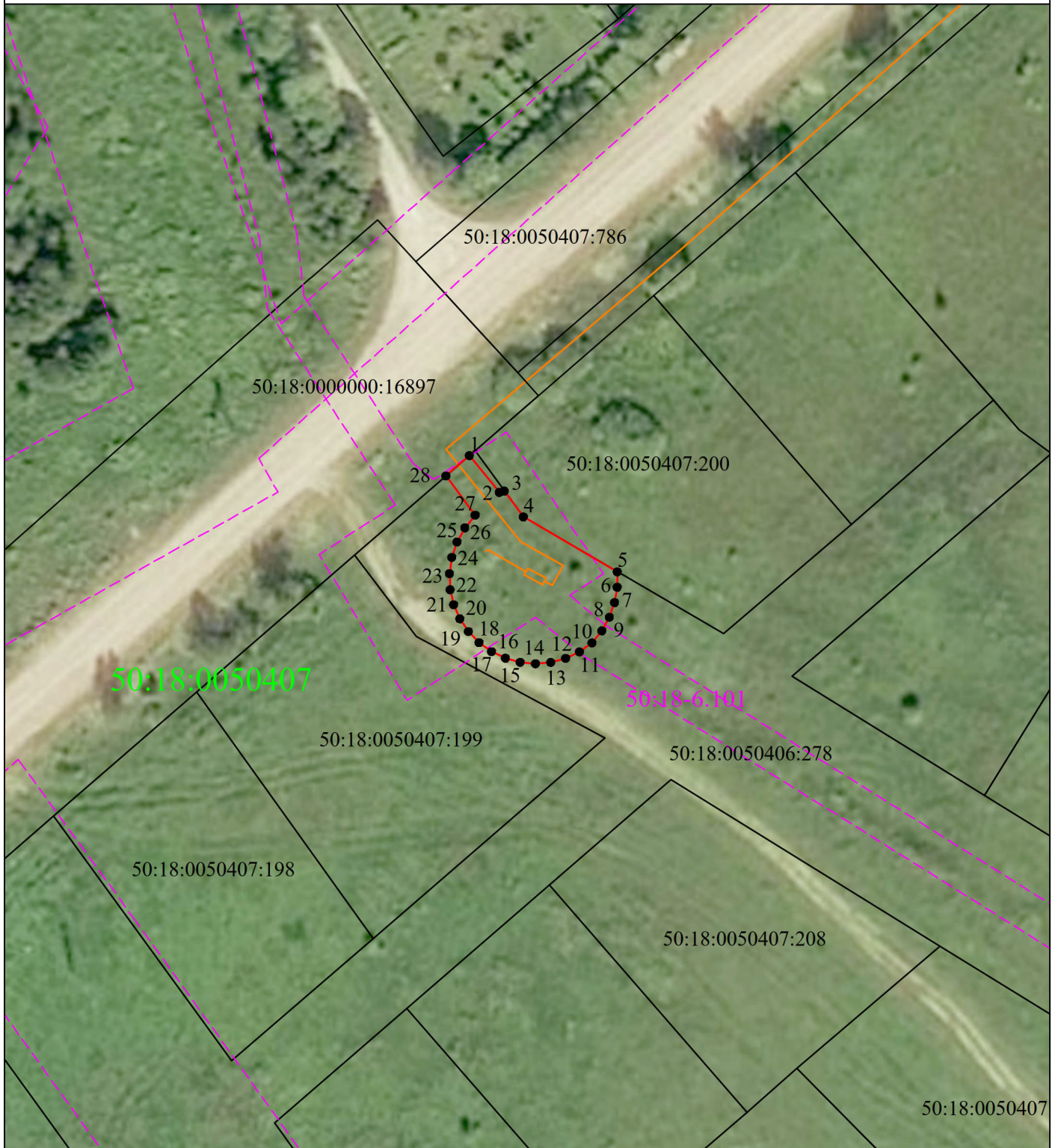
## Раздел 2

Сведения о местоположении границ объекта					
1. Система координат		МСК-50, зона 1			
2. Сведения о характерных точках границ объекта					
Обозначение характерных точек границ	Координаты, м		Метод определения координат характерной точки	Средняя квадратическая погрешность положения характерной точки (Mt), м	Описание обозначения точки на местности (при наличии)
	X	Y			
1	2	3	4	5	6
1	459719.01	1257511.82	Аналитический метод	0.1	—
2	459714.12	1257515.79	Аналитический метод	0.1	—
3	459714.31	1257516.47	Аналитический метод	0.1	—
4	459710.87	1257518.98	Аналитический метод	0.1	—
5	459703.59	1257531.44	Аналитический метод	0.1	—
6	459701.54	1257531.43	Аналитический метод	0.1	—
7	459699.51	1257531.08	Аналитический метод	0.1	—
8	459697.56	1257530.39	Аналитический метод	0.1	—
9	459695.76	1257529.39	Аналитический метод	0.1	—
10	459694.16	1257528.09	Аналитический метод	0.1	—
11	459692.98	1257526.43	Аналитический метод	0.1	—
12	459692.11	1257524.59	Аналитический метод	0.1	—
13	459691.58	1257522.62	Аналитический метод	0.1	—
14	459691.4	1257520.59	Аналитический метод	0.1	—
15	459691.59	1257518.56	Аналитический метод	0.1	—
16	459692.13	1257516.6	Аналитический метод	0.1	—
17	459693.01	1257514.76	Аналитический метод	0.1	—
18	459694.2	1257513.11	Аналитический метод	0.1	—
19	459695.67	1257511.69	Аналитический метод	0.1	—
20	459697.36	1257510.56	Аналитический метод	0.1	—
21	459699.23	1257509.74	Аналитический метод	0.1	—
22	459701.21	1257509.27	Аналитический метод	0.1	—
23	459703.36	1257509.19	Аналитический метод	0.1	—
24	459705.5	1257509.49	Аналитический метод	0.1	—
25	459707.54	1257510.18	Аналитический метод	0.1	—
26	459709.43	1257511.22	Аналитический метод	0.1	—
27	459711.1	1257512.59	Аналитический метод	0.1	—
28	459716.31	1257508.71	Аналитический метод	0.1	—
1	459719.01	1257511.82	Аналитический метод	0.1	—
3. Сведения о характерных точках части (частей) границы объекта					
Обозначение характерных точек части границы	Координаты, м		Метод определения координат характерной точки	Средняя квадратическая погрешность положения характерной точки (Mt), м	Описание обозначения точки на местности (при наличии)
	X	Y			
1	2	3	4	5	6
-	-	-	-	-	-



Раздел 4

План границ объекта



Условные обозначения:

Масштаб 1:750

- 2 - характерная точка контура, сведения о которой позволяют однозначно определить её на местности
- (red) - вновь образованная часть границы, сведения о которой достаточны для определения её местоположения
- (black) - существующая часть границы, имеющиеся в ГКН сведения о которой достаточны для определения её местоположения
- (green) - граница кадастрового деления
- (pink dashed) - граница территориальных зон и зон с особыми условиями использования территорий
- (blue) - граница муниципальных образований и населенных пунктов
- :25 - обозначение земельного участка
- 50:18:0050407 - обозначение кадастрового квартала

Подпись \_\_\_\_\_ Дата «03» мая 2023г.

Место для оттиска печати (при наличии) лица, составившего описание местоположения границ объекта